

# Informacja o Naczelnym Sądzie Administracyjnym w tekście łatwym do czytania i zrozumienia (ETR)



## Gdzie się znajdujemy?

Naczelny Sąd Administracyjny, w skrócie NSA, znajduje się w Warszawie przy ul. Boduena 3/5



## Czym się zajmujemy?

Sądy administracyjne kontrolują działalność państwa.

Żeby państwo dobrze działało potrzebne są różne instytucje na przykład szkoły, policja, szpitale i urzędy.

W tych instytucjach podejmuje się zwykle dużo ważnych decyzji.

Kontrolą tych decyzji zajmuje się sąd administracyjny.

Jeśli dostaniesz decyzję z urzędu i jesteś z niej niezadowolony możesz napisać skargę do sądu administracyjnego.

Sąd wtedy sprawdzi, czy decyzja jest zgodna z obowiązującym prawem.

Sądownictwo administracyjne składa się z dwóch instancji.

Pierwszą instancją są wojewódzkie sądy administracyjne.

Drugą instancją jest Naczelny Sąd Administracyjny.

Jeżeli nie jesteś zadowolony z wyroku wydanego przez wojewódzki sąd administracyjny możesz wystąpić do Naczelnego Sądu Administracyjnego o zmianę tego wyroku.

## Kto nami kieruje?

Kieruje nami Prezes Naczelnego Sądu Administracyjnego.

## Jak do nas dojechać?

Możesz dojechać do nas metrem, autobusem i tramwajem. Wsiądź na przystanku Metro Świętokrzyska lub Metro Centrum.



**Jeżeli masz problemy z chodzeniem** możesz przyjechać samochodem.

Przed wejściem do budynku NSA jest jedno miejsce, na którym możesz postawić samochód, oznaczone niebieską kopertą.



## Wejście do budynku

**Jeżeli jesteś osobą na wózku** to do budynku dostaniesz się windą.

Winda znajduje się po lewej stronie wejścia do budynku.



Przy wejściu musisz przejść przez bramkę kontrolną.

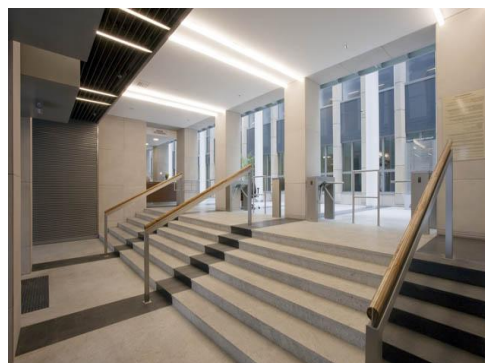
Możesz wejść na pierwsze i drugie piętro.

Tam znajdują się:

- **recepcja**
- **biuro podawcze**
- **sale rozpraw**
- **czytelnia akt**
- **punkt informacji o sprawach**
- **biblioteka**
- **kasa**

Możesz też wejść do **bufetu**, który znajduje się na poziomie zero.

Tak wygląda wejście do Sądu.



Po lewej stronie znajdziesz recepcję.

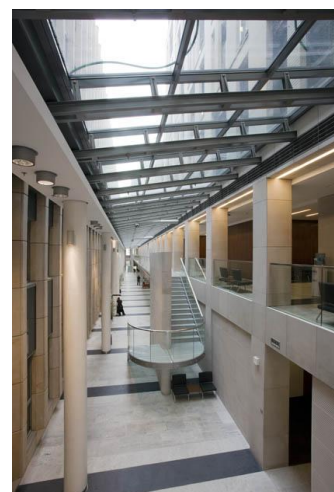


Po prawej stronie znajdziesz biuro podawcze.



## Udogodnienia

W budynku drzwi i korytarze są odpowiednio szerokie. Po budynku możesz jeździć wózkiem inwalidzkim.



Podczas pobytu w naszym sądzie zawsze możesz zwrócić się do naszych pracowników o pomoc i wsparcie.

Po przyjściu do sądu skontaktuj się w tej sprawie z pracownikami recepcji.



W budynku znajduje się tablica tyflograficzna z planem budynku.

Pomieszczenia oznaczone są tabliczkami informacyjnymi, które mają opis w systemie Braille'a.



Na każdym piętrze znajduje się łazienka dla osób niepełnosprawnych.



W budynku znajdują się cztery szerokie windy z poręczami.

W windach jest informacja głosowa.



Dwie windy są przystosowane dla poruszających się na wózku.



**Jeżeli jesteś osobą niewidomą** poinformuj o tym pracowników sądu. Oni pomogą załatwić Twoją sprawę.



Do naszego sądu możesz wejść z psem przewodnikiem.



**Jeżeli jesteś głuchy** możesz skorzystać z wideo tłumacza, który znajduje się w Czytelni akt.



Tłumacz jest za darmo i nie trzeba wcześniej się umawiać. Poinformuj pracowników recepcji, że chcesz z niego skorzystać.

Recepcja i punkt Informacji o sprawach wyposażone są w pętle indukcyjne.



Akta sprawy możesz przeczytać w Czytelni akt.  
W Czytelni akt są lupy powiększające tekst.

## Kontakt z nami

Pracujemy od poniedziałku do piątku od godziny 8.00 do godziny 16.00.



Możesz do nas zadzwonić lub napisać maila.



Numery telefonów i adresy mailowe dostępne są na stronie:

<https://nsa.gov.pl/dokumenty/dane-adresowe/>



Możesz do nas napisać na adres:  
Naczelny Sąd Administracyjny  
ul. Boduena 3/5  
00-011 Warszawa



Wszystkie informacje o NSA możesz znaleźć na naszych stronach internetowych:

<http://www.nsa.gov.pl/>

<https://www.nsa.gov.pl/bip/>



## **Więcej informacji dla osób z niepełnosprawnościami**

<https://nsa.gov.pl/dokumenty/deklaracja-dostepnosci/>

Grafiki źródło: Urząd Marszałkowski Województwa Małopolskiego. Urząd nie ponosi odpowiedzialności za przetworzenie, dalsze udostępnienie i wykorzystywanie grafik.

<https://dostepna.malopolska.pl/dostepnosc-informacyjno-komunikacyjna/piktogramy>

Wersja 2.0. Sporządzono dnia 25.06.2026r.